



DE

Montagehinweis Reifendrucksensor

Reifendrucksensoren sind sicherheitsrelevante Bauteile und dürfen nur von ausgebildetem Fachpersonal montiert werden.

Nach dem Einbau ist eine Anpassung des Reifendrucksensors an das Fahrzeug erforderlich.

Bitte beachten Sie in diesem Zusammenhang die jeweiligen Wartungshinweise, Montageanweisungen und Anlernverfahren der System- und Fahrzeughersteller!

Falls erforderlich, verwenden Sie die vom Fahrzeughersteller vorgeschriebenen Ein- oder Ausbauwerkzeuge.

EN

Mounting instructions, tyre pressure sensor

Tyre pressure sensors are safety-relevant components and may only be installed by trained specialist personnel.

After installation, the tyre pressure sensor must be adapted to suit the vehicle.

When carrying out such adjustment, please observe the relevant maintenance instructions, assembly instructions and training procedures specified by the system and vehicle manufacturers!

If necessary, use the installation or removal tools specified by the vehicle manufacturer.

FR

Instructions de montage – Capteur de pression des pneus

Les capteurs de pression des pneus sont des composants essentiels de sécurité et ne doivent être installés que par des réparateurs spécialement formés.

Une fois le montage terminé, le capteur de pression des pneus doit être adapté/programmé en fonction du véhicule.

Respecter à cet égard les consignes d'entretien, les instructions de montage et les processus de programmation des fabricants de systèmes et des constructeurs automobiles.

Utiliser les outils de pose et dépose prescrits par le constructeur automobile, le cas échéant.

NL

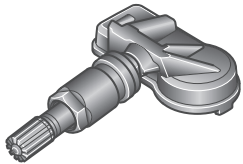
Montagehandleiding bandspanningsensor

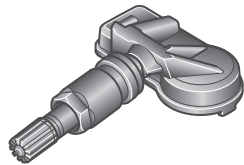
Bandspanningsensoren zijn veiligheidsrelevante componenten en mogen alleen door opgeleid vakpersoneel worden gemonteerd.

Na de installatie moet de bandspanningsensor worden aangepast aan het voertuig.

Neem in dit verband de desbetreffende onderhoudsinstructies, montage-instructies en opleidingsprocedures van de systeem- en voertuigfabrikanten in acht!

Gebruik, indien nodig, de door de voertuigfabrikant voorgeschreven montage- of demontagegereedschappen.



**ES****Instrucciones de montaje del sensor de presión de los neumáticos**

Los sensores de presión de los neumáticos son piezas relevantes para la seguridad y sólo pueden ser instalados por personal debidamente instruido.

Tras el montaje es necesario que se realice una adaptación del sensor de presión de los neumáticos al vehículo. ¡Para este tipo de tareas tenga en cuenta las instrucciones de mantenimiento, de montaje y los procesos de programación indicados por el fabricante del sistema y del vehículo!

En caso necesario, utilice las herramientas de montaje y desmontaje que haya prescrito el fabricante del vehículo.

IT**Istruzioni di montaggio Sensore di pressione pneumatici**

I sensori di pressione pneumatici sono componenti rilevanti per la sicurezza e possono essere installati solo da personale specializzato.

Dopo il montaggio, il sensore della pressione pneumatici deve essere adattato al veicolo.

In questo contesto, osservare le rispettive istruzioni di manutenzione, le istruzioni di montaggio e le procedure di programmazione del sistema e del costruttore del veicolo!

Se necessario, utilizzare gli attrezzi di smontaggio e montaggio prescritti dal costruttore del veicolo.

PL**Instrukcja montażu czujnika ciśnienia w oponach**

Czujniki ciśnienia w oponach są komponentami mającymi znaczenie dla bezpieczeństwa i mogą być montowane wyłącznie przez wyszkolony i odpowiednio wykwalifikowany personel.

Po montażu czujnik ciśnienia w oponach musi zostać zaadaptowany do pojazdu.

W tym kontekście należy przestrzegać odpowiednich instrukcji konserwacji, instrukcji montażu i procedur adaptacyjnych producentów systemów i pojazdów!

W razie potrzeby należy użyć narzędzi montażowych lub demontażowych określonych przez producenta pojazdu.

RU**Указание к монтажу датчика давления в шинах**

Датчики давления в шинах являются компонентами, обеспечивающими безопасность, и их разрешается монтировать только обученному и квалифицированному персоналу.

После установки датчик давления в шинах должен быть адаптирован к автомобилю.

При этом соблюдайте соответствующие указания по техническому обслуживанию, а также инструкции по монтажу и обучению, разработанные производителями систем и автомобилей!

Если требуется, используйте предписанные производителем автомобиля инструменты для монтажа и демонтажа.

HELLA GmbH & Co. KGaA

Rixbecker Straße 75
59552 Lippstadt / Germany
www.hella.com

© HELLA GmbH & Co. KGaA, Lippstadt
460 867-09 / 05.19